

Datová podpora a konektivita

Databázové technologie - pro plnohodnotnou editaci a komplexní správu dat :

- Firebird, Microsoft SQL, MySQL
- Připojení databází starší verze Kompas3 (Firebird) s možností konverze
- Nativní formát KT (bez využití RDBMS) - odpovídá plnohodnotné databázové tabulce včetně příloh

Souborová data - pro zobrazování, čtení, konverzi :

- CAD / GIS soubory (formáty shp, mif, map, dgn, dxf, dwg, kml,)
- Souborové databáze DBase / FoxPro / Paradox / MS Access - db, dbf, mdb, accdb
- Textové a tabulkové soubory - xls, xlsx, doc, docx, txt, odt, csv, htm, html
- Rastrová data (jpeg, bmp, tif, png, cit,) s lokalizačními soubory
- Katastr nemovitostí / RÚIAN - výměnné formáty vfk, xml

Webové technologie :

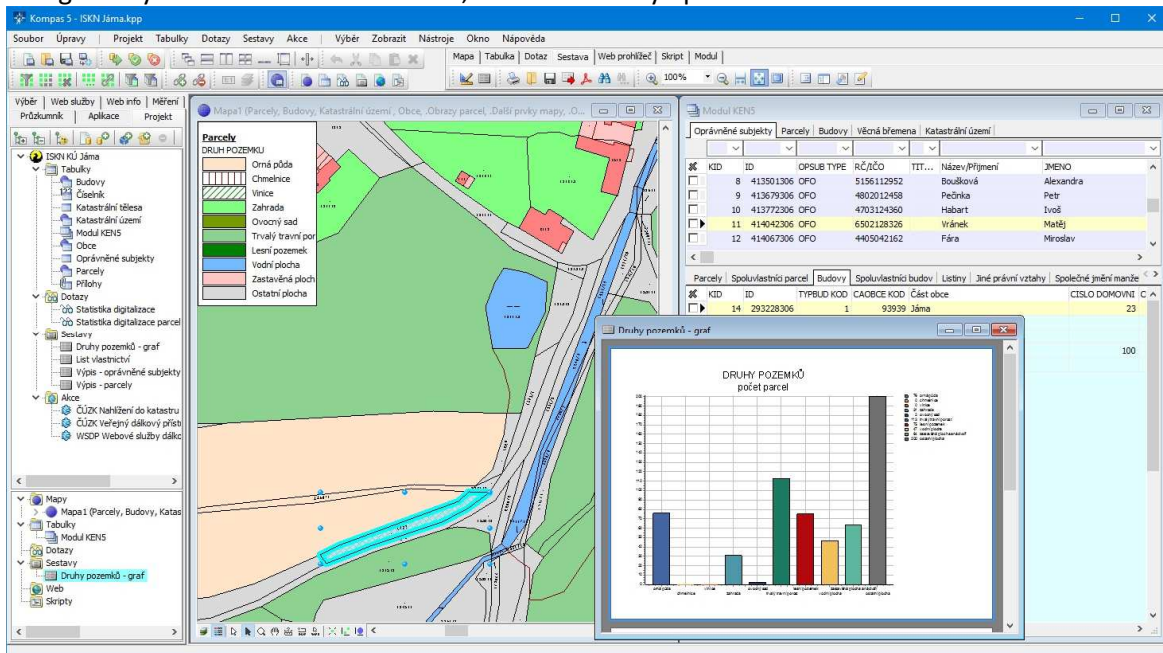
- WMS, WMTS, SlippyMap, HTML, vzdálené databáze

Exporty / importy (využití technologií EMS, GDAL, Teigha ODA, BDE) :

- Vektorová grafika CAD/GIS (shp, mif, map, dgn, dxf, dwg, atd.)
- Tabulková data (xls, xlsx, doc, docx, ods, odt, txt, csv, dbf, html, xml, pdf)
- Uložení obsahu mapového okna (formáty jpeg, gif, tiff, png, bmp, wmf, pdf)
- Uložení obsahu mapového okna ve formě dlaždic s lokalizačními soubory (rastrové formáty + wld)

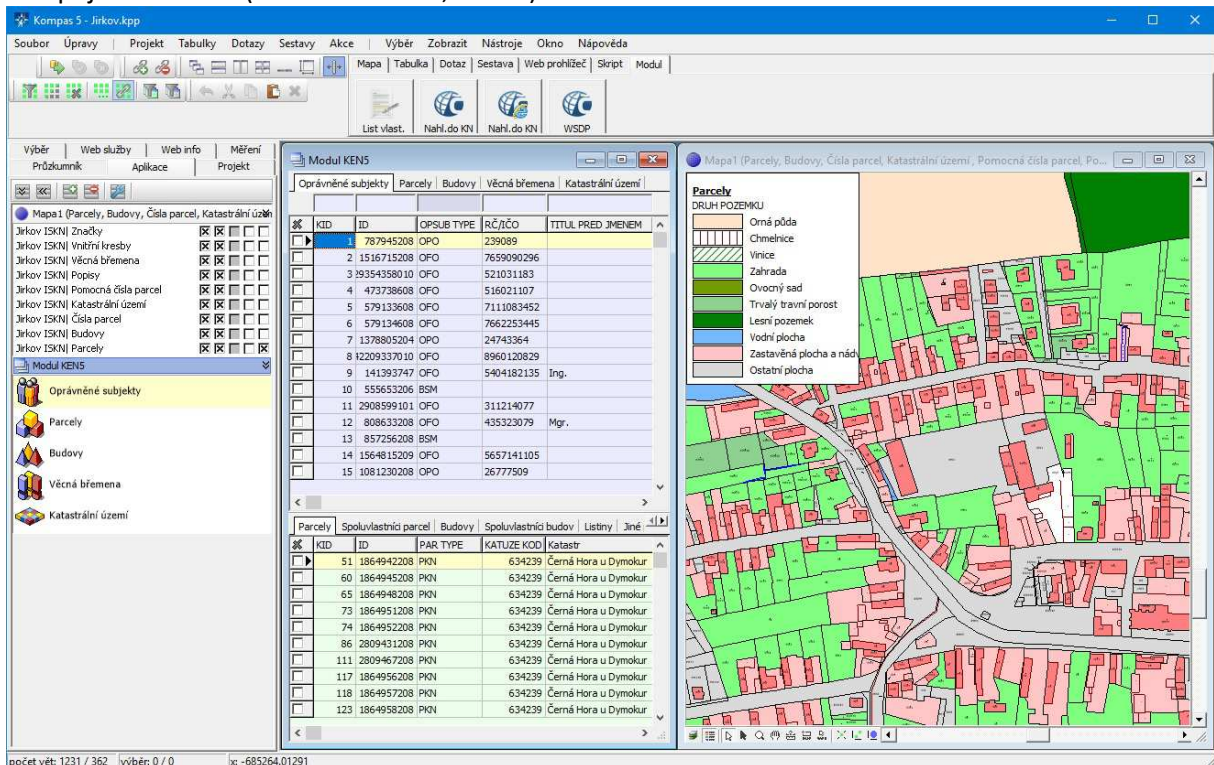
Příklady některých funkcí

- Kombinace různých zdrojů v mapovém okně (externí soubory / databázové tabulky / webové služby)
- Široké možnosti tvorby grafických témat a legendování
- Pokročilé nástroje pro návrh a správu databází - tabulky, SQL dotazy, filtry, atd.
- Pokročilé nástroje grafické analýzy (buffer, prostorové operace) - průniky grafických vrstev, apod.
- Integrovaný editor formulářů a sestav, možnost tvorby aplikačních modulů

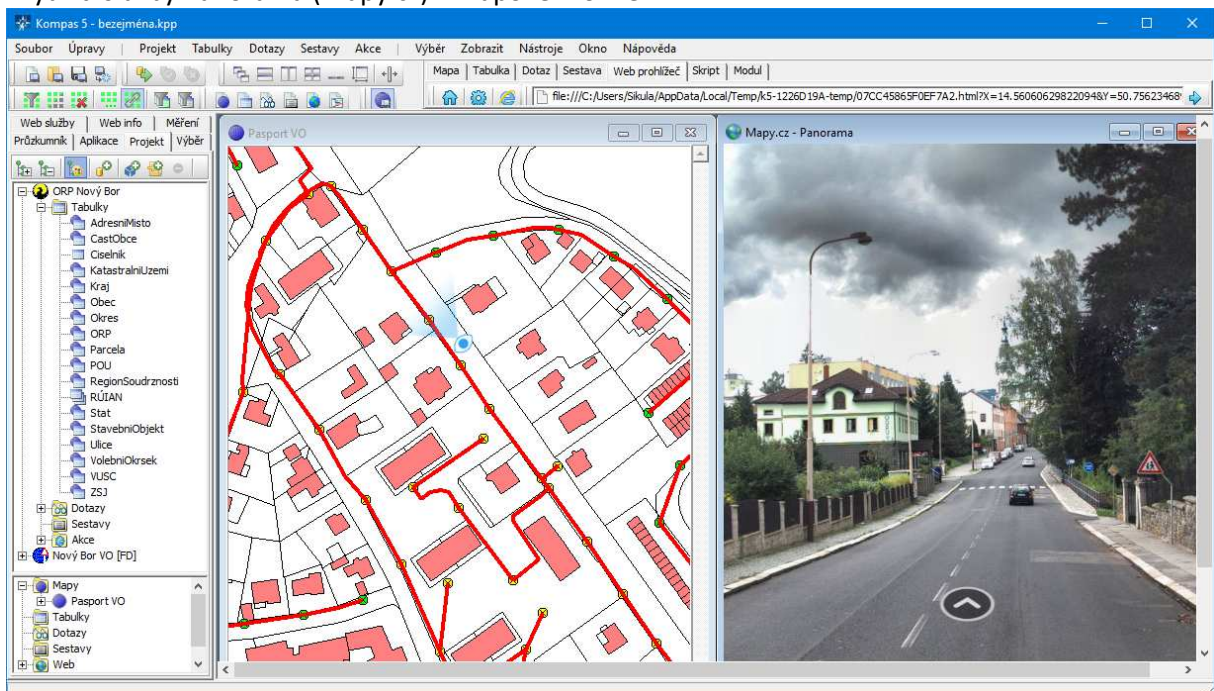


- Přímé uložení rastrových mapových dat do databáze
- Pokročilá podpora využití datových příloh (externí soubory / uložení do databáze, URL, apod.)
- Pokročilé editační funkce - využití SQL, grafické funkce, matematické operace
- PrintScreen - výřez rastru (do schránky / uložení) s nastavitelnou velikostí a zvětšením - funkční i mimo okno aplikace
- Úhlové natočení dat a pokročilé nastavení souřadnicové sítě v mapovém okně
- Využití skriptování (efektivní např. u opakovaných editačních postupů) - i pro ovládání jiných aplikací
- Vytvoření grafické tabulky nad obsahem mapového okna (z grafických objektů, z popisů, z legendy, ze souřadnicové sítě)
- Integrovaný webový prohlížeč

- Podpora GPS pro práci v mapovém okně
- Propojení na ČÚZK (Nahlížení do KN, WSDP)



- Generování WMS (Web Map Service) z mapového okna
- Využití služby Panorama (Mapy.cz) v mapovém okně



- Zobrazování mapových dat stylem "drag and drop"
- Pokročilý tisk obsahu mapového okna s možností tisku podle zvoleného výřezu

Kompas 5 je z titulu svých vlastností určen uživatelům, kteří potřebují :

- Zobrazovat a konvertovat, popř. editovat vektorové grafické soubory CAD / GIS
- Realizovat grafické informační systémy převodem stávajících negrafických dat (tabulky, databáze)
- Spravovat vlastní polohopisná data včetně popisných informací
- Vytvářet aplikační řešení v prostředí GIS
- Využívat pro své potřeby data dostupná přes webové mapové technologie